

# AKTION!

# ELEKTRISCHE AUSSENJALOUSIE Z-LAMELLE

**TYP 90 Z**

Geschäftskunden-Einkaufspreise in € netto zzgl. Verpackung und Versand

**Außenraffstore mit 90 mm Z-Lamelle inkl. Montagebügel**

**max. Breite:** 400 cm (Mindestbreite: 60 cm) **max. 14 m<sup>2</sup>**

**max. Höhe:** 400 cm

**Führungsschiene:** farblich an Lamellen angepasst

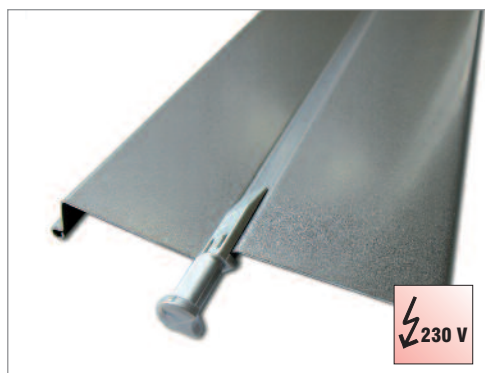
**Abstandshalter:** 50 - 70 mm

**Unterschiene:** nach RAL lackiert, farblich an Lamellen angepasst

**Antrieb:** Motor 230 V

**Lamellenfarben:** ähnl. RAL 9006 silber ähnl. RAL 9007 graualuminium ähnl. RAL 7016 anthrazitgrau ähnl. RAL 9010 reinweiß

weitere gegen Aufpreis (siehe [www.raffstores24.com](http://www.raffstores24.com))



Höhe in cm	Breite in cm							Pakethöhe in cm
	bis 100	bis 150	bis 200	bis 250	bis 300	bis 350	bis 400	
50	114	123	127	135	140	149	152	17
60	116	126	130	140	145	155	159	17
70	120	132	137	148	154	166	171	17
80	123	135	141	153	159	172	177	17
90	125	138	144	157	164	178	183	17
100	127	141	148	162	169	184	190	17
110	131	147	154	170	178	195	202	17
120	133	150	158	175	183	200	208	17
130	135	153	162	179	188	206	214	18
140	138	156	165	184	193	212	221	18
150	142	162	172	192	202	223	233	18
160	144	165	176	197	207	229	239	20
170	146	168	179	201	212	235	245	20
180	154	177	188	212	223	247	257	21
190	158	183	195	220	232	258	269	21
200	160	186	199	225	237	264	276	21
210	162	189	202	229	242	270	282	22
220	165	192	206	234	247	276	303	22
230	169	198	212	242	256	287	315	23
240	171	201	216	247	261	293	322	23
250	173	204	220	251	266	313	328	23
260	175	208	223	256	272	319	335	24
270	179	213	230	264	281	330	346	24
280	181	216	234	269	286	336	353	25
290	184	220	237	273	291	342	359	25
300	186	223	241	278	311	348	366	25
310	195	234	253	292	346	365	383	27
320	198	237	257	296	351	371	390	27
330	200	240	260	301	357	377	396	28
340	202	244	264	305	362	383	402	28
350	206	249	271	329	372	394	414	28
360	208	252	274	333	378	399	446	29
370	211	256	278	338	383	405	453	29
380	213	259	281	342	389	411	459	30
390	217	264	288	351	399	422	471	30
400	219	268	292	355	404	428	477	30

**Mehrpriese:**

- passende Winkelblende (farblich an Lamellen angepasst): **+ 25 %**
- passende U-Kanal-Blende (farblich an Lamellen angepasst): **+ 35 %**

**Minderpreis:**

Kurbel: **- 39 €**

Blendenpreise inkl. Montagebügel und Endkappen, Blendenbreite max. 40 mm breiter als Anlagenbreite.

Die grau hinterlegten Felder sind nur als Elektrojalousie lieferbar.

Die maximale Blendenlänge beträgt 400 cm (bei U-Kanal blende 250 cm).

Weiteres Zubehör gegen Aufpreis auf Anfrage.

# Z-LAMELLE

# AUSSENJALOUSIE 90 MM

## Produktbeschreibung

Kurbel- bzw. Elektroantrieb, Schienenführung Z-90

### Oberschiene:

Rollgeformt nach unten geöffnete U-förmige Oberschiene, 56 x 58 mm, aus verzinktem Stahlblech, zur Aufnahme des gesamten Aufzugs- und Wendemechanismus. Die Stärke des Blechs beträgt 0,6 mm.

### Bedienung:

**Standard:** Motor - durch einen in der Oberschiene eingebauten Wechselstrom-Mittelmotor. Antrieb mit Hirschmann-Steckerkupplung. Alle Motoren sind mit VDE- und Funk-Schutzzeichen, Heben und Senken des Behangs mittels Spezial-Rast/Tast-Schalter in Auf- und Unterputzführung oder alternativ mit Funk

**optional:** Kurbel - über ein vollgeschlossenes Kurbelgetriebe mit Bremsvorrichtung, die die Jalousie in jeder gewünschten Höhe festhält. Heben und Senken der Jalousie sowie Wendung der Lamellen erfolgt mittels kunststoffummantelter Gelenkkurbel. Kurbelabgang 45° (Standard), optional: 90° (gegen Aufpreis)

### Lamellen:

Die lackierte Z-Lamelle ist 90 mm breit, rollgeformt mit Z-förmiger Profilierung und beidseitig gebördelt.

### Aufzugsband:

Aufzugsband 8 mm breit, grau, lichtecht, UV-Strahlungsbeständig

### Leiterkordel:

Polyester-Leiterkordel, witterungsbeständig, UV-Strahlungsbeständig, grau

### Führung:

Seitenführung durch Kunststoffnippel (oder Alu-Nippel gegen Aufpreis) wechselseitig mit den Lamellen verbunden. Führungsschiene standardmäßig farblich der Lamellenfarbe angepasst, auf Wunsch auch in anderen RAL-Farben. Die Befestigung der Führungsschienen erfolgt durch Abstandhalter, 50 - 70 mm (Standardbreite)

### Unterschiene:

93 mm breit, 13 mm hoch aus stranggepresstem Aluminium, Unterschiene standardmäßig Farbgleich der Lamellen, auf Wunsch auch in anderen RAL-Farben, Endkappen in grauen Kunststoff

### Blende:

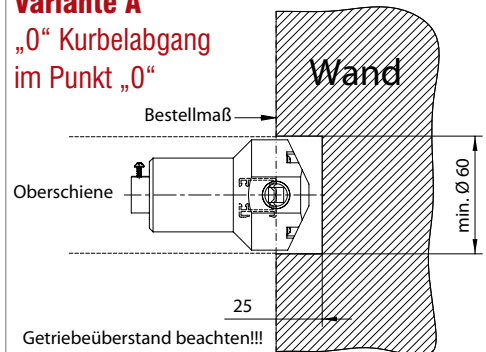
1,5 mm dickes Aluminium, max. Länge 400 cm, U-Kanal-Blende max. Länge 250 cm, Blende seitlich offen oder geschlossen

Info zur U-Kanal-Blende: Bei Maßüberschreitung der angegebenen Blendenlänge ist eine Montage durch einen ggf. mehreren Stoßverbindern gegeben.

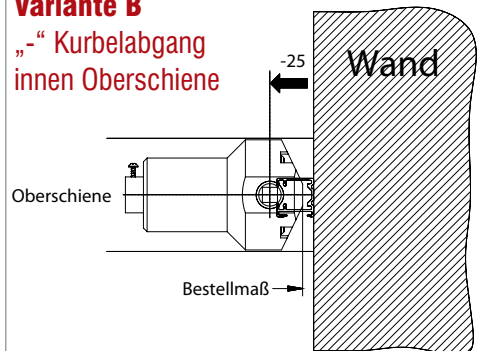
### Befestigung des Kurbelgetriebes:

Der Abstand des Kurbelgetriebes kann eventuell bestimmt werden. Die Platzierung von innen gesehen von rechts nach links.

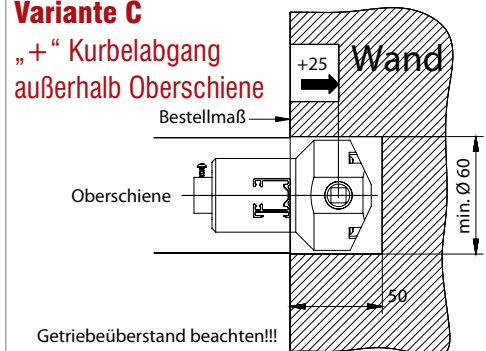
#### Variante A „0“ Kurbelabgang im Punkt „0“



#### Variante B „-“ Kurbelabgang innen Oberschiene



#### Variante C „+“ Kurbelabgang außerhalb Oberschiene



# Z-LAMELLE

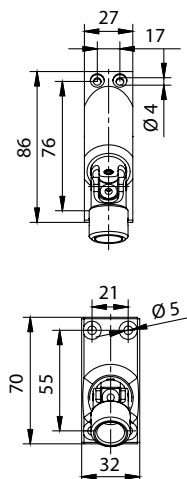
## Produktbeschreibung

# AUSSENJALOUSIE 90 MM

Kurbel- bzw. Elektroantrieb, Schienenführung Z-90

### Kurbelantrieb bei Führungsschienen:

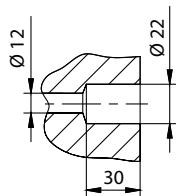
Querschnitt, Maße in mm



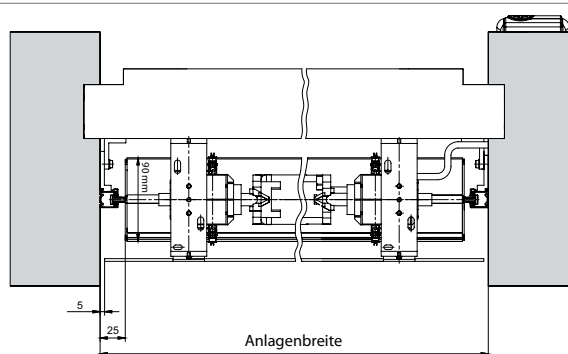
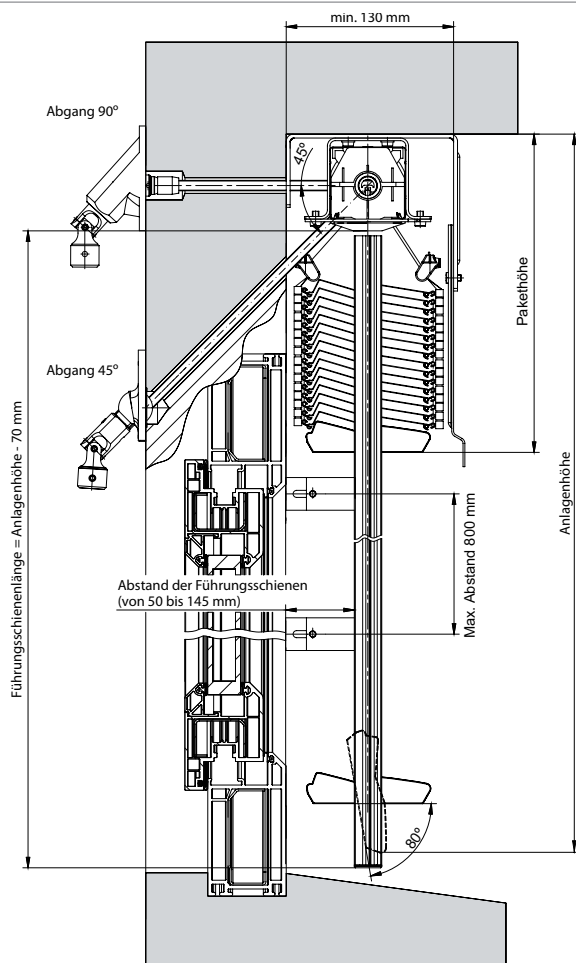
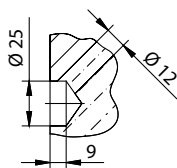
Empfohlene Bohrmaße zum Kurbelabgang

a) 90°, b) 45°

a) Abgang 90°



b) Abgang 45°



### Montagearten der Führungsschienen (re.)

richtige Montage des Abstandshalters

